

🏠 *Cher Confrère, Bonjour !* 🏠

Par la présente, nous désirons faire connaître *notre spécialité verrière : le verre feuilleté à la résine.*

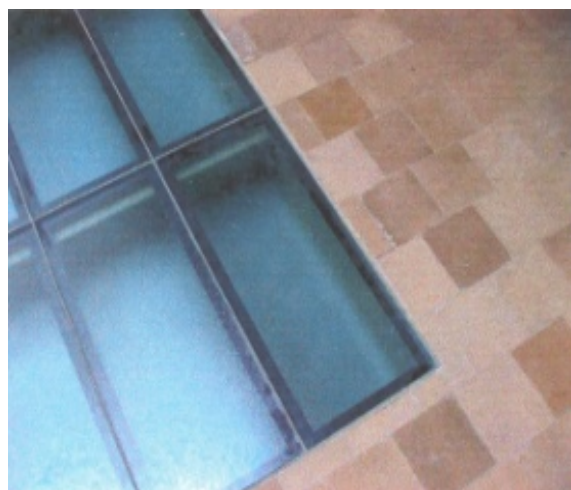
Notre résine est *extra claire*, ne jaunit pas avec le temps et est également *insensible à l'eau.*

Grâce à la technique de feuilletage par résine, *nous pouvons feuilletter TOUS les types de verres imprimés*, tels que :

Bambou, Delta, Océanique, Cathedral min et max, Gouttes d'eau, Kura, Flûte, Martelé, Niagara, Gothic, Square, dalle marine, ...



... *Mais également :* Les verres satinés à l'acide, les verres diffuseurs, les verres colorés minces, les verres antiques, les verres extra clairs ainsi que les verres destinés à être utilisés en dalles de sol et marches d'escalier.



L'usage de ces verres feuilletés imprimés est multiple :

- ***Sécurité*** : mettre les *anciens lanterneaux et anciennes verrières aux normes de sécurité* tout en gardant le vitrage d'époque et l'esthétique d'origine.



Rénovation de la verrière du Falstaff à Bruxelles. Les verres colorés « Américains » ont été enlevés, nettoyés, feuilletés et reposés par nos soins.

- ***Esthétique conservée*** : les *façades anciennes* sont équipées avec du verre soufflé bouche, dont l'aspect « flammé » peut-être conservé. Cette face feuilletée peut-être assemblée avec un vitrage isolant.

Dans le quartier Molière à Bruxelles, rénovation d'une façade classée et pose de vitrages supers isolants composés d'une face extérieure soufflée bouche antique feuilletée acoustique.





- ***Diffusion de lumière*** : fabrication de *bac à lumière* avec le *verre feuilleté diffuseur clair ou coloré* qui permet une diffusion homogène de la lumière.



Aménagement d'un lanterneau lumineux. Ces vitrages feuilletés sont composés d'une face diffuseur opale + 1 film intercalaire de 1mm + un verre clair ou coloré.



 **Acoustique** : nous travaillons également avec « *une résine acoustique* » qui peut apporter une performance acoustique au vitrage.

 **Esthétique de vos portes** : feuilletage de verre trempé imprimé pour vos **portes décoratives d'intérieurs ou portes de douche**.

TOUS ces vitrages feuilletés peuvent être assemblés *en vitrage isolant* et donner ainsi une performance thermique, acoustique et également de sécurité si vous le souhaitez.

... et en terme de sécurité ...

Nos vitrages feuilletés peuvent répondre à la *classe P4A, P6B et P7B selon la norme EN356*.



Voici les tests réalisés en vue de l'obtention de la classe P6B, entre 31 et 50 coups de hache et de marteau et la classe P7B, entre 51 et 70 coups de hache et de marteau.



Siège Social : 147, Chaussée d'Alseberg 1420 Braine-l'Alleud
Siège d'exploitation et bureaux : 9, avenue de l'Artisanat 1420 Braine-l'Alleud

Tel : 0032 (0)2 384.12.47 * E-mail : info@baeyensglassinox.be * www.baeyensglassinox.be